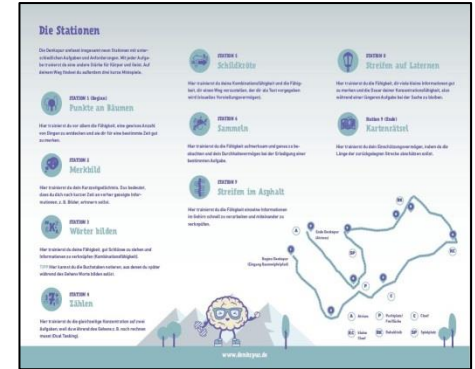
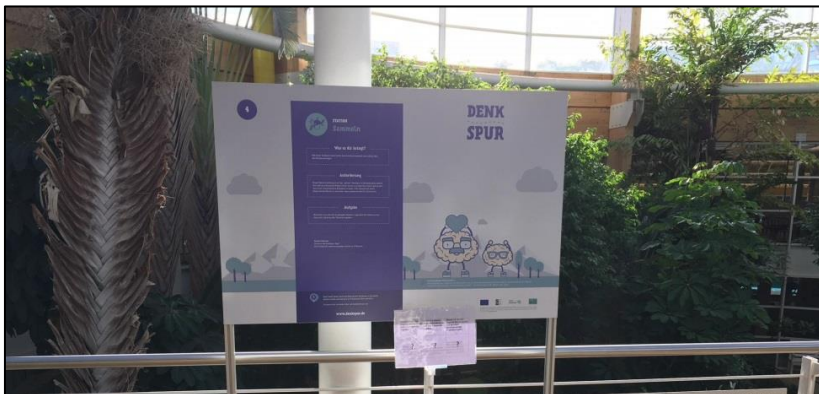


Denkpfad Gedächtnis- und Kardioprävention

Bei dem Projekt werden drei entscheidende Präventionssäulen in einem Angebot verbunden: Bewegung, kognitive Aktivierung und soziale Kontaktintensität. Die vorhandenen Potentiale der rund um die Saarschleife etablierten Wanderwege werden genutzt. Auf dem Denkpfad finden die Nutzer an unterschiedlichen Stationen „Denktafeln“ vor. Diese zeigen von Experten entworfene Denkaufgaben und sind entweder an den jeweiligen Stationen oder auf dem darauffolgenden Streckenabschnitt zu lösen. Alle Tafeln sind mit einem Barcode ausgestattet, der mit einem Smartphone genutzt werden kann. Diese „App“ gewährleistet eine einfache Bedienbarkeit, sodass auch alleine wandernde Senioren in der Lage sind, die Aktivierungsangebote eigenständig zu nutzen.



Projekträger

GNUS eG

Handlungsfeld

sozial und generationengerecht

Projektpartner

Diverse, u.a. Reha-Zentrum,
Senioren-genossenschaft, Gmd.
Mettlach, GGS Orscholz

Förderzeitraum

2016-2019

Gesamtkosten

81.000 €

Finanzierung

40.500 € LEADER (75% EU,
25% Landesmittel)

40.500 € Eigenmittel